

DEL COMPROMISO A LA ACCIÓN: FIJANDO OBJETIVOS BASADOS EN LA CIENCIA PARA REDUCIR LAS EMISIONES EN EL SECTOR AFOLU

SESIÓN PARA AMÉRICA LATINA

Julio 2023

ORGANIZACIONES SOCIAS



United Nations
Global Compact



WORLD
RESOURCES
INSTITUTE



EN COLABORACIÓN CON:

WE MEAN
BUSINESS
COALITION



LINEAMIENTOS DE LA VIDEOCONFERENCIA

- Este es un **webinar**. Su cámara y micrófono están silenciados automáticamente.
- El **evento es en español**.
- Las **diapositivas** de este webinar **serán compartidas** después del evento.
- Este webinar **será grabado** para quienes no puedan asistir, y estará disponible en el canal de [YouTube](#) de la iniciativa SBT.



LOS PONENTES DE HOY



LIGIA RAMOS

Regional Lead for LATAM
SBTi



FERNANDO RANGEL
VILLASANA

Head of Sector Development
SBTi



PAULINA MORENO
Communications Manager
SBTi



ALEJANDRA BOSCH
Land Sector Associate
Greenhouse Gas Protocol, WRI

AGENDA

Introducción a la iniciativa SBT	5 min
Resumen de las guías SBTi FLAG y del Protocolo de GEI	10 min
Guía del Sector de Suelo y Remociones del Protocolo de GEI	15 min
Características y requisitos de la guía SBTi FLAG	10 min
Proceso para fijar objetivos FLAG basados en la ciencia	10 min
Casos de estudio	10 min
Cierre	5 min

INTRODUCCIÓN A LA INICIATIVA SBT

Qué es la iniciativa Science Based Targets?



DRIVING AMBITIOUS CORPORATE CLIMATE ACTION

La iniciativa Science Based Targets (SBTi, por sus siglas en inglés) es un **organismo global** que permite a las empresas e instituciones financieras fijar objetivos de **reducción de emisiones** ambiciosos, en línea con la **ciencia climática**.

Socios Fundadores



United Nations
Global Compact



WORLD
RESOURCES
INSTITUTE



En colaboración con



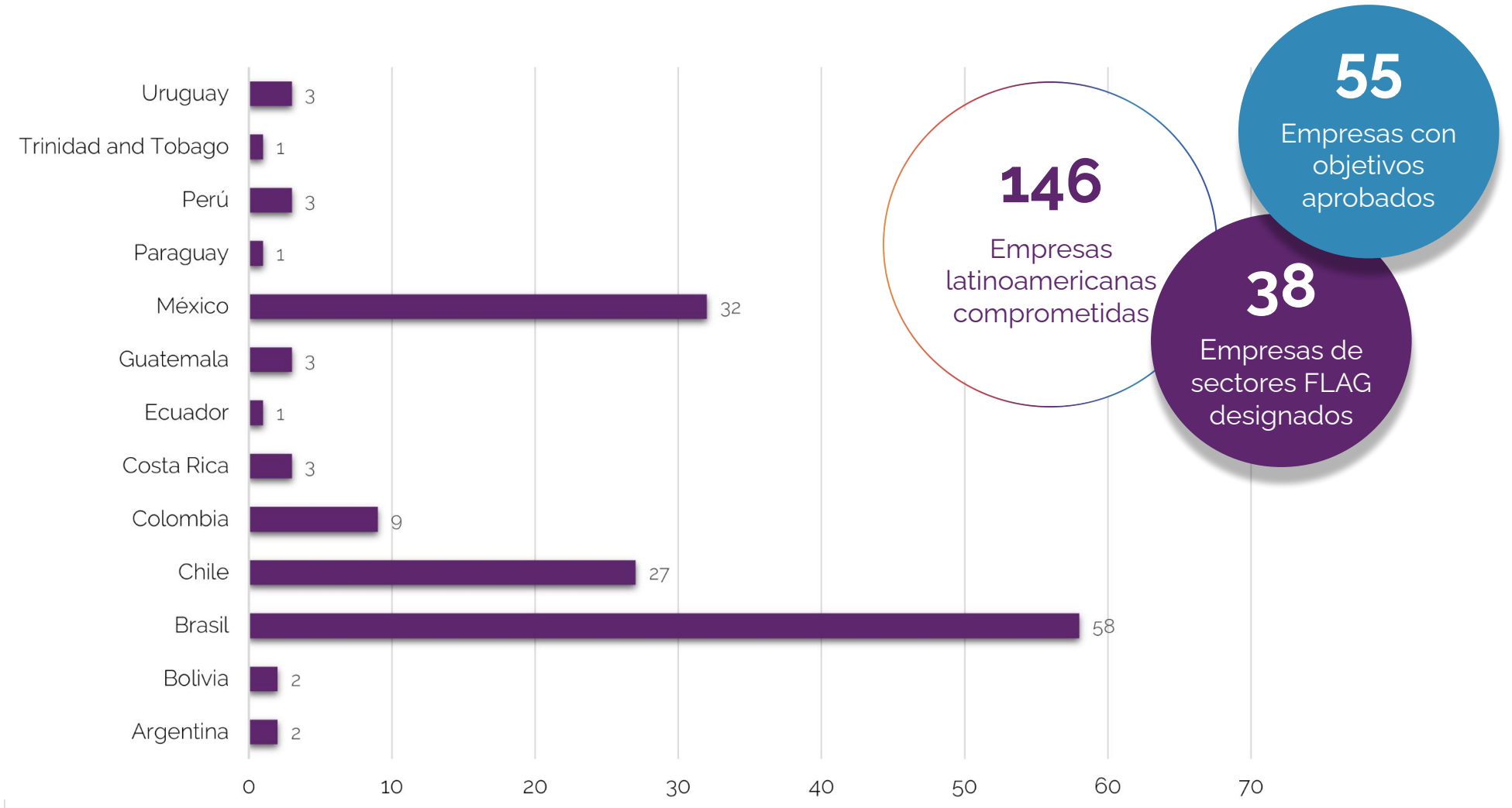
INTRODUCCIÓN A LA INICIATIVA SBT

Progreso a la fecha






¿EN DÓNDE ESTÁ LA SEDE DE ESTAS EMPRESAS?

(Comprometidas + con objetivos validados en América Latina)



Aluminio	
Ropa y calzado	
Aviación (V2.0)	
Construcción	
Químicos	
Cemento	
Instituciones financieras	
Silvicultura, uso de la tierra y agricultura (FLAG)	
Tecnologías de la información y comunicación	
Transporte marítimo	
Petróleo y gas	
Sector energético	
Acero	
Transporte (V2.0)	

-  Fase de investigación
-  En desarrollo
-  Finalizado

Guías específicas para los sectores más relevantes de la economía

14
sectores de alto impacto

Representan el **~90%** de las emisiones globales



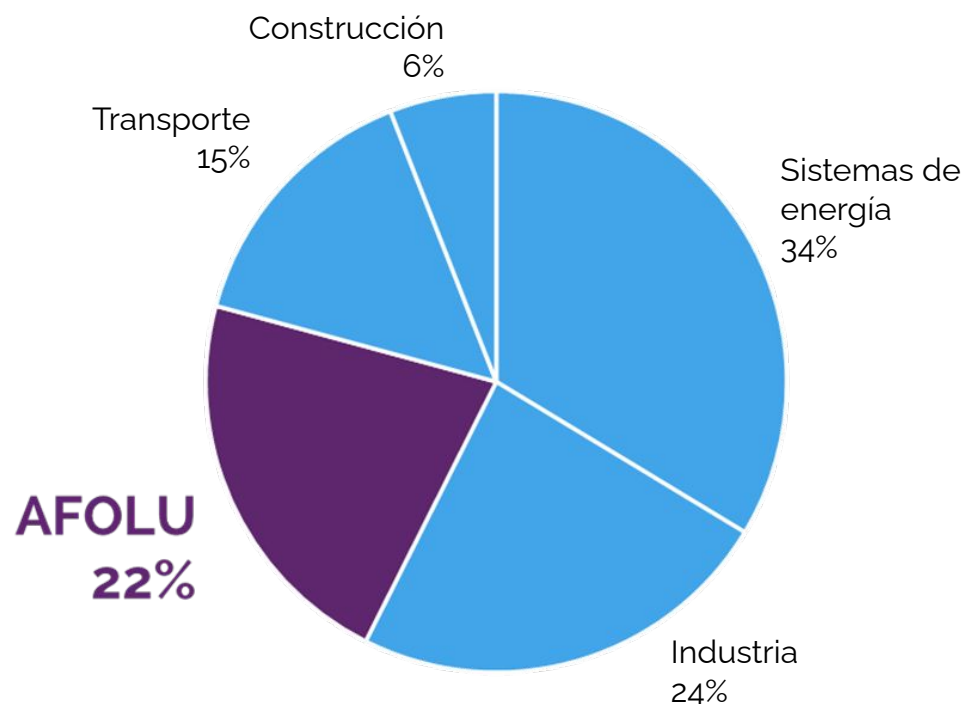
RESUMEN DE LAS GUÍAS SBTi FLAG Y DEL SECTOR DE SUELO Y REMOCIONES DEL PROTOCOLO DE GEI

RECAPITULACIÓN

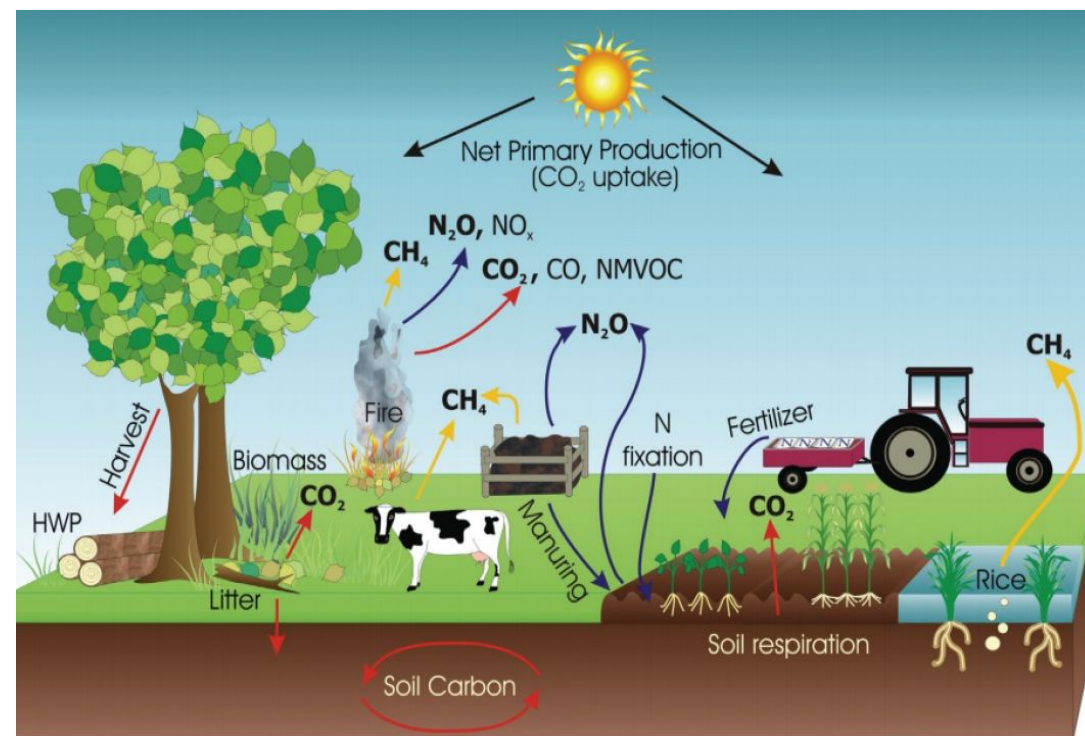
Llenando una brecha del 22% de emisiones globales

Las emisiones del **sector de la Agricultura, Silvicultura y otros Usos de la Tierra (AFOLU)** representan el ~22% de las emisiones de GEI anuales a nivel global

Se necesitan estándares para contabilizar y cubrir de forma integral estas emisiones para fijar objetivos de reducción de emisiones



Fuente: IPCC AR6



NUEVA GUÍA PARA CONTABILIZAR GEI Y FIJAR OBJETIVOS PARA REDUCIR EMISIONES

Institución a cargo



Nombre

Guía del Sector del Suelo y Remociones

Forests, Land, & Agriculture (FLAG) Guidance

Alcance

Guía para contabilizar GEI

Guía para fijar objetivos para reducir emisiones

Desarrollador

WRI, WBCSD

WWF, SBTi

Estatus

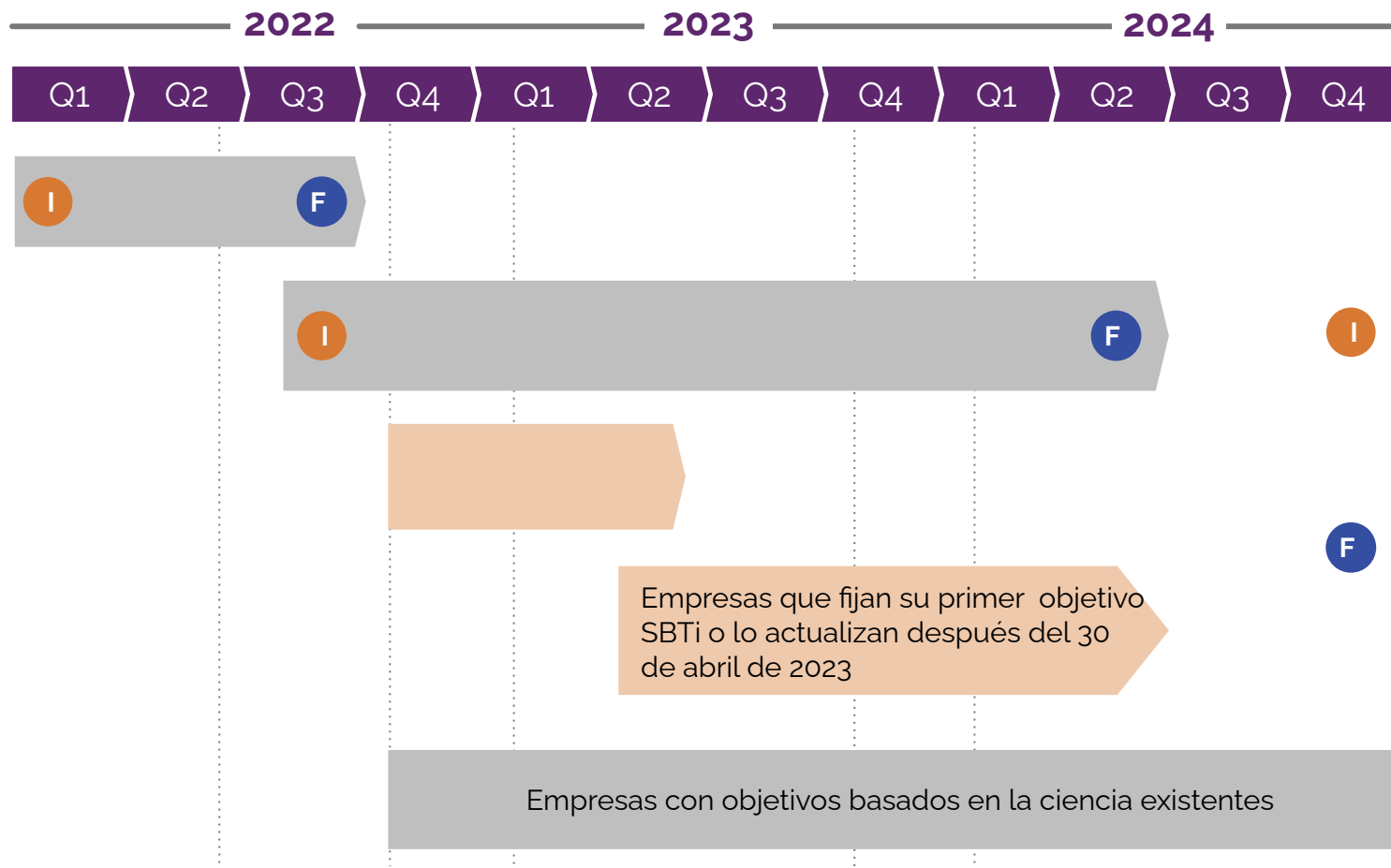
Actualmente en [borrador](#)

[Publicada](#) en septiembre de 2022

Los dos proyectos han sido financiados por la Fundación Gordon & Betty Moore.

CRONOGRAMA DE LAS GUÍAS SBTi FLAG Y DEL SECTOR DEL SUELO Y REMOCIONES

Aquí estamos



I Entregable provisional. Las empresas utilizan el borrador de la Guía GHG P hasta la publicación de la versión final

F Versión final

Empresas que fijan su primer objetivo SBTi o lo actualizan después del 30 de abril de 2023

Empresas con objetivos basados en la ciencia existentes

PREGUNTAS FRECUENTES



Mi empresa fijará este año un objetivo cero emisiones netas basado en la ciencia. ¿Podemos esperar hasta finales de 2024 para fijar un objetivo FLAG?

No, a partir de mayo 2023, las empresas que cumplen con los criterios de la guía SBTi FLAG ([FLAG-C1](#)) y que quieran fijar un objetivo cero emisiones netas también deben incluir un objetivo FLAG a corto plazo.



Si mi empresa fija un objetivo FLAG este año, ¿debería recalcular ese objetivo una vez que se publique la guía final del Sector de Suelo y Remociones del Protocolo de GEI ?

No, las empresas que en 2023 fijen un objetivo FLAG utilizando la versión borrador de la guía [del Protocolo de GEI](#) no necesitarán actualizar sus objetivos FLAG fuera de su ciclo regular de actualización de objetivos SBTi.



PROTOCOLO DE GEI GUÍA DEL SECTOR DE SUELO Y REMOCIONES

Protocolo de Gases de Efecto Invernadero

Guía del Sector de Suelo y Remociones

Propósito de la Guía

La **Guía del Sector de Suelo y Remociones del Protocolo de Gases de Efecto Invernadero** busca apoyar a las empresas al **proveer claridad en los pasos, métodos y datos** necesarios para calcular las emisiones y remociones de GEI de actividades del suelo y actividades de remoción de CO₂ con tecnología.

Relación con otros Estándares

Las empresas deben utilizar esta guía en conjunto con el **Estándar Corporativo y el Estándar Corporativo de Cadena de Valor (Alcance 3)** (*Corporate Value Chain (Scope 3) Standard*).

Audiencia

Empresas y otras organizaciones:

Agrícolas, forestales, o con cadenas de valor en el sector suelo, incluyendo aquellas que son propietarias o controlan tierras; proveen a productores; adquieren, consumen, procesan o venden comida, fibra, alimento, bioenergía u otros productos biogénicos; y que almacenan CO₂ biogénico; y

Cadenas de valor con remociones tecnológicas de CO₂ (TCDR), incluyendo aquellas que son propietarias o controlan operaciones de TCDR; adquieren, consumen, procesan o venden productos TCDR; y almacenan CO₂ removido con procesos tecnológicos.





Alcance de la Guía

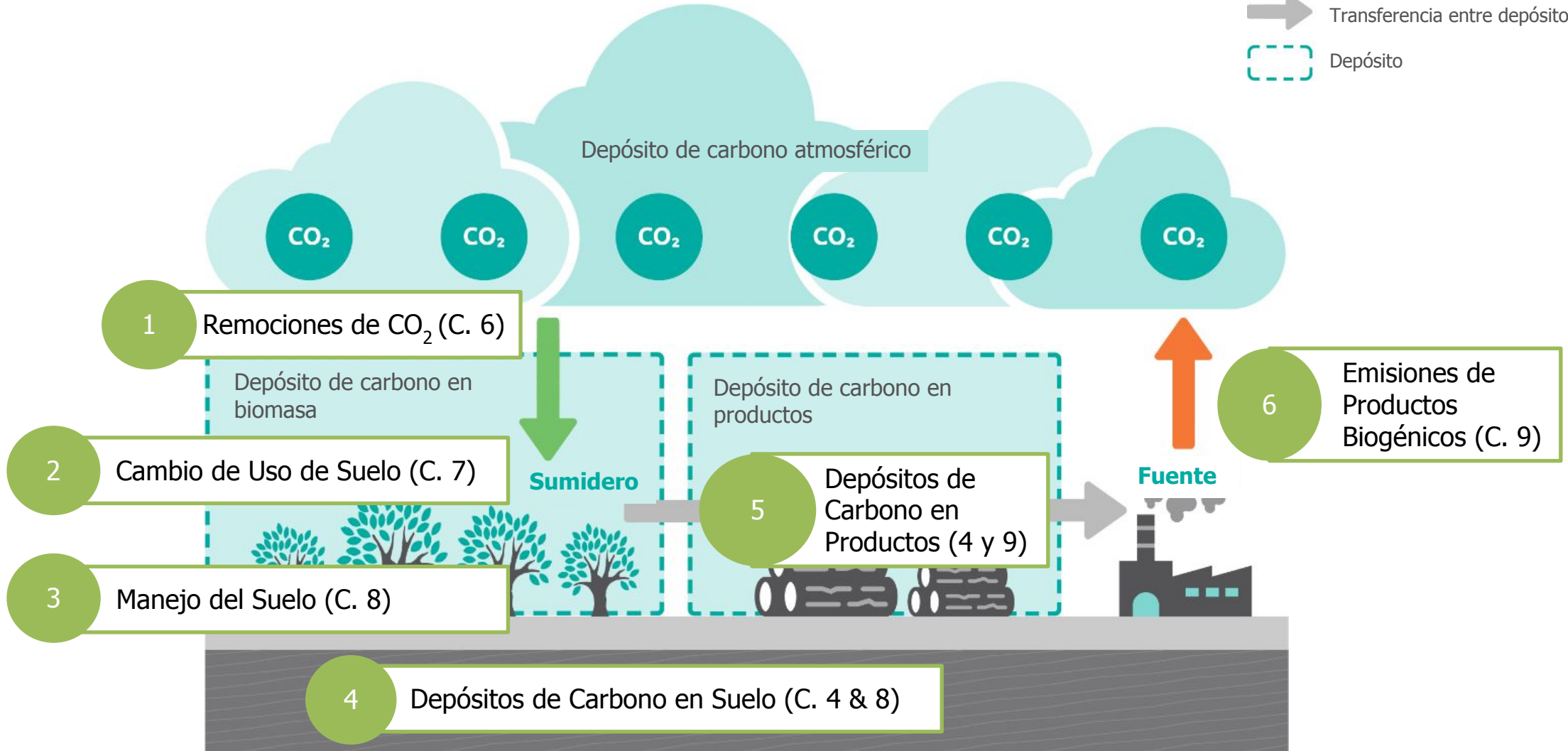
La contabilización y reporte a nivel corporativo de **emisiones y remociones de alcance 1, 2 y 3**.

Emisiones de GEI por Cambio de Uso de Suelo y actividades en el Suelo y remoción y almacenamiento de CO₂

Resumen de las nuevas actividades del sector suelo

Legenda:

-  Remociones
-  Emisiones
-  Transferencia entre depósitos
-  Depósito



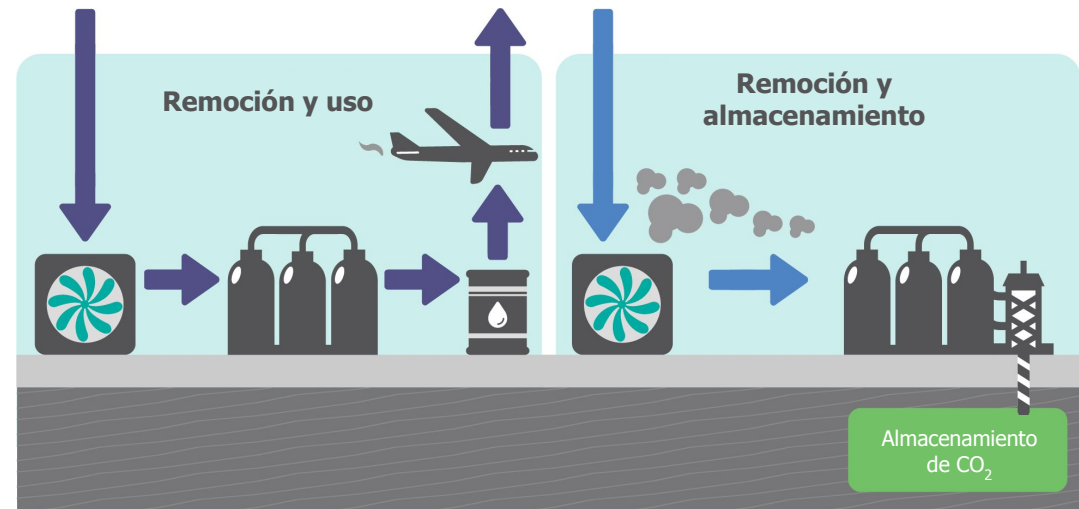
1 Remociones de CO₂ – Contexto

Definición de remoción

Una remoción se define como un proceso que incluye dos elementos distintos:

- 1) **Transferencia** de GEI desde la atmósfera a través de **sumideros** (el proceso que remueve GEI desde la atmósfera); y
- 2) **Almacenamiento** de carbono o CO₂ dentro de **depósitos** (el reservorio o medio físico donde se almacena el carbono o CO₂ removido).

Remoción y uso vs. remoción y almacenamiento



Leyenda:

- Flujos de remoción y uso
- Flujos de remoción y almacenamiento
- Incremento neto en las reservas

'Remociones brutas'

'Remociones (Netas)': Sólo el CO₂ removido de la atmósfera y **transferido en última instancia a su almacenamiento en un depósito de carbono** es contabilizado como remoción.

1 Remociones de CO₂ – Requisitos del borrador

Las remociones fiables se contabilizarán a partir de la garantía de que se cumplen los principios de **permanencia y conservadurismo**. Estos estarán cubiertos al cumplir con los siguientes requisitos:

- 1 **Monitoreo continuo**
- 2 **Trazabilidad**
- 3 **Datos primarios**
- 4 **Incertidumbre**
- 5 **Inversión**

Permanencia: Asegurar mecanismos instaurados para el monitoreo de un almacenamiento continuo de remociones reportadas, contabilizar inversiones, y reportar emisiones de depósitos de carbono asociados.

El **principio de conservadurismo** busca errar por precaución en caso de ambigüedad.

2 Categorías de uso de suelo y cambio de uso de suelo

Seis categorías de Uso de Suelo (IPCC¹)

Cambio de Uso de Suelo (LUC)



Tierras forestales

- Tierras forestales manejadas
- Plantación forestal



Pastizales

- Pastizal para pastoreo
- Pastizal manejado
- Sistema silvopastoril



Tierras agrícolas

- Cultivo perenne
- Cultivo anual
- Agroforestería



Humedales

- Cuerpos de agua/Reservorios
- Terreno inundable
- Paludicultura



Asentamientos

- Ciudades/comunidades
- Infraestructura
- Desarrollos comerciales



Otras tierras

- Desierto
- Tierra estéril
- Superficies de hielo

LUC puede representarse por:

- Un cambio de una categoría de uso de suelo a otra.
- Suelo que se mantiene en la misma categoría a lo largo del tiempo pero cambia de una subcategoría a otra.

LUC puede cuantificarse usando:

Cambio de Uso de Suelo Directo (dLUC)

- Calculado a nivel de granja o unidad de suelo manejado.

Cambio de Uso de Suelo Estadístico (sLUC)

- Calculado a nivel regional o jurisdiccional.

2 Categorías de rastreo de suelo

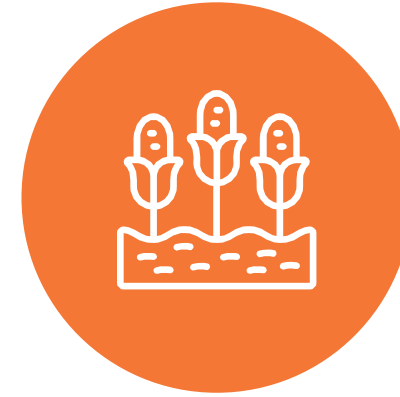
Acciones para reducir emisiones por Cambio de Uso de Suelo y/u otras emisiones de alcance 1, 2 y 3 pueden llevar al incremento de Cambio de Uso de Suelo en suelo fuera de los límites del inventario de la empresa. Para rastrear efectos sistémicos, las empresas deben elegir al menos una de las siguientes métricas a reportar.



Cambio de Uso de Suelo indirecto (iLUC)



Costo de Oportunidad de Carbono (COCs)



Ocupación de Suelo (LO)

3 Manejo de suelo

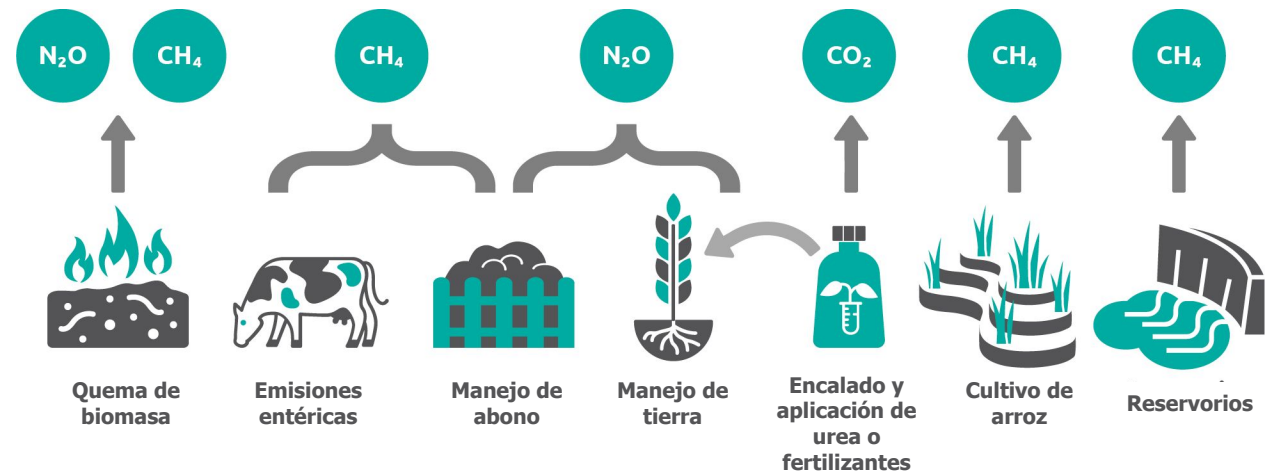
Emisiones y Remociones Netas de CO₂ por Manejo de Suelo

Prácticas de manejo de suelo de una misma categoría que permanece tal:

- Silvicultura,
- Reforestación,
- Selección de especies,
- Manejo de fuego,
- Preparación del sitio,
- Labranza de cultivos y manejo de residuos,
- Rotación e intercalado de cultivos,
- Enmienda o acondicionamiento del suelo, y
- Áreas de conservación o amortiguamiento

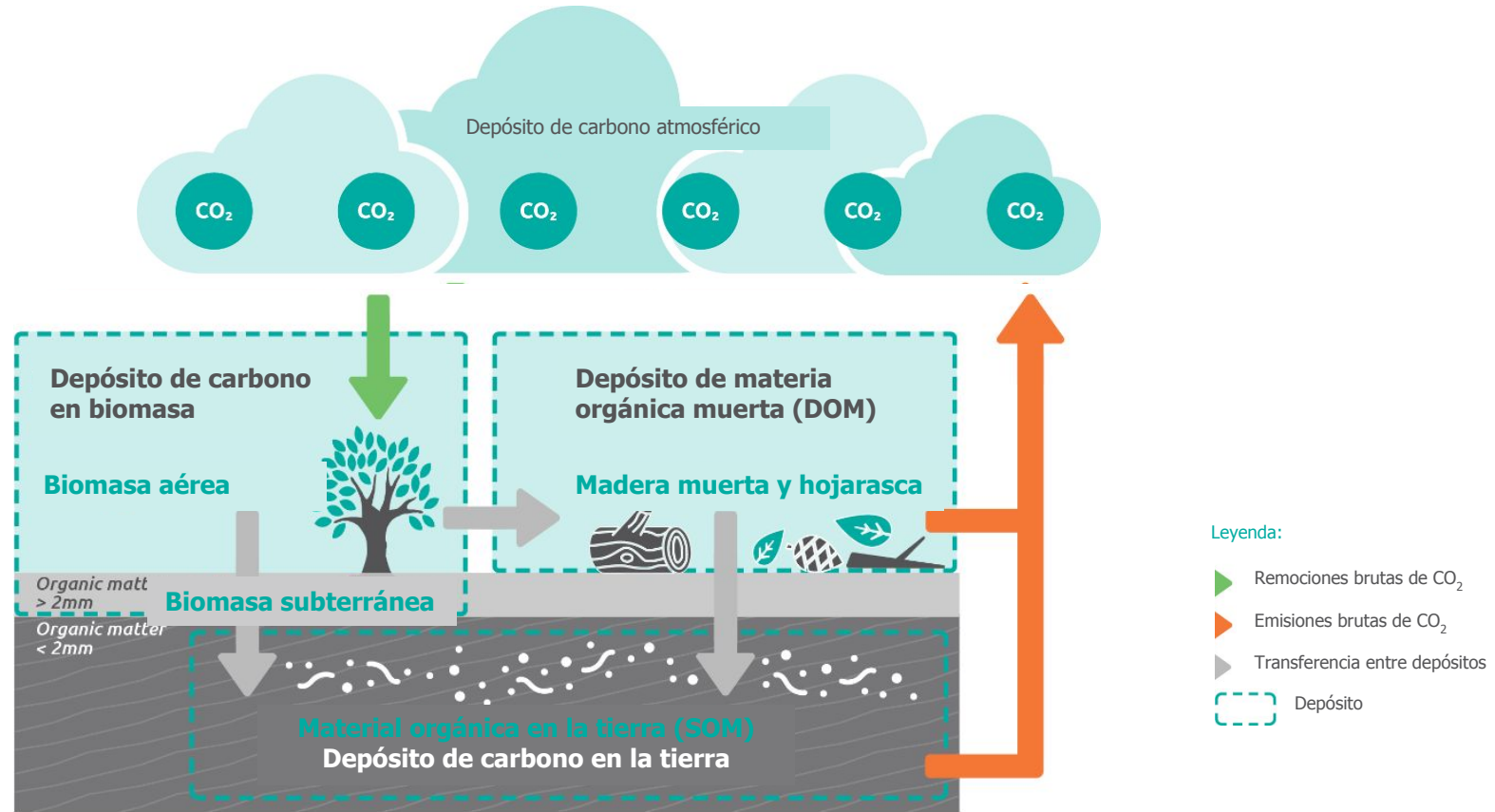
Pueden **incrementar o disminuir la existencia total de carbono** en depósitos en suelo a lo largo del tiempo.

Emisiones distintas al CO₂ por Manejo de Suelo



4 Depósitos de carbono en suelo

Un depósitos de carbono en suelo es el carbono que se encuentra en **la biomasa terrestre, materia orgánica muerta y depósitos en la tierra.**



5 Depósitos de carbono en productos

Los productos biogénicos comienzan como materia prima, tales como madera o bienes agrícolas, luego se convierten en intermedios o semiterminados y, al final, productos terminados a través de su procesamiento o manufactura conforme avanzan en la cadena de valor.

Tipos de productos biogénicos (lista no exhaustiva)



Productos forestales



Cultivos



Productos animales



Bioenergía

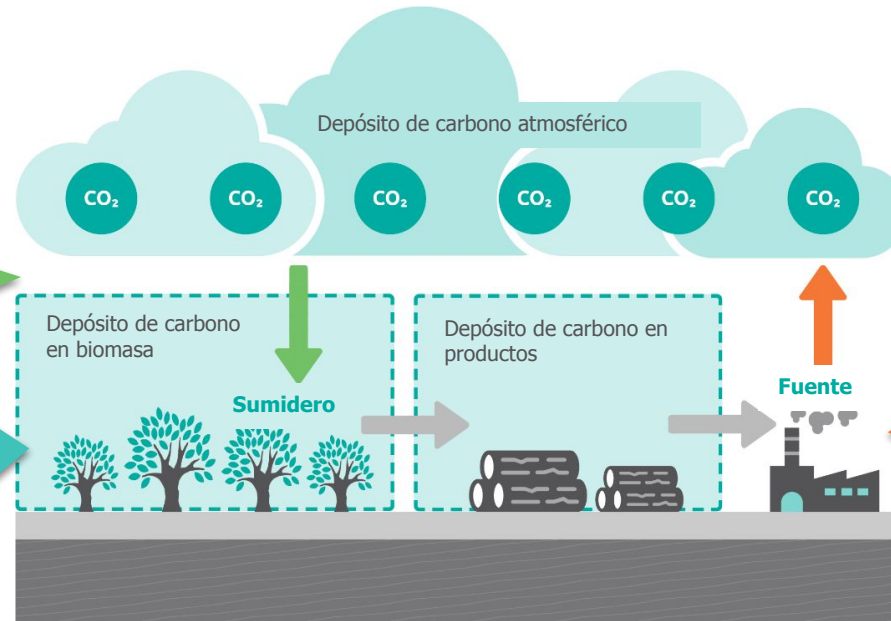
6 Emisiones biogénicas de CO₂

El CO₂ biogénico se reporta en el alcance (scope 1, 2 o 3) correspondiente, como flujo neto de CO₂ biogénico basado en los cambios netos de carbono almacenado. Al mismo tiempo, se deben reportar de manera separada (fuera de los alcances) las remociones brutas de CO₂ biogénico y las emisiones brutas de CO₂ biogénico por temas de transparencia. El CH₄ o N₂O biogénico se reporta como emisiones (distintas al suelo) en el alcance correspondiente.

Cambio en los depósitos de carbono en Suelo emisiones brutas de CO₂ biogénico

Remociones brutas de CO₂ biogénico provenientes del suelo se reportan de manera separada

Emisiones o remociones Netas de CO₂ biogénico se contabilizan al estimar el cambio neto en los depósitos de carbono en suelo y se reportan como **emisiones provenientes del suelo**, en el alcance correspondiente



Emisiones brutas de CO₂ biogénicos provenientes de productos se reportan de manera separada

Las emisiones de CH₄ y N₂O provenientes de productos biogénicos se reportan como **emisiones (distintas al suelo)** en el alcance correspondiente

Preguntas frecuentes



¿Cómo puedo contabilizar emisiones si los datos no están disponibles o no contamos con los recursos para recolectarlos?



¿Cómo me puedo involucrar en el proceso de desarrollo de nuevos estándares del Protocolo Global de GEI?



CARACTERÍSTICAS Y REQUISITOS DE LA GUÍA SBTi FLAG

CARACTERÍSTICAS Y REQUISITOS DE LA GUÍA SBTi FLAG

- Cubre **las emisiones por el uso de la tierra y las remociones de GEI biogénicas**.
- Los **“sectores designados”** de FLAG y el umbral de emisiones, indican qué empresas necesitan fijar objetivos FLAG.
- Los **objetivos FLAG son independientes** a los objetivos por emisiones industriales y por la generación de energía eléctrica.
- Ofrece **opciones para empresas del lado de la demanda y de la oferta**:
 - Enfoque sectorial (sector approach).
 - Enfoque por productos básicos (commodity approach).
- Requiere un compromiso de **no-deforestación**.
- **NO incluye compensaciones de carbono (offsets)**.



¿QUÉ CUBRE LA GUÍA SBTi FLAG?

Categorías de emisiones FLAG y de remoción de carbono

CO₂

Emisiones por CAMBIO DE USO DE SUELO

- Deforestación
- Degradación forestal
Incluida la conversión a plantación de acuerdo con el Protocolo de GEI
- Conversión de humedales costeros, manglares, pastos marinos y marismas
- Conversión, drenaje y/o quema de pantanos
- Conversión de sabanas y pastizales naturales

CO₂ CH₄ N₂O

Emisiones por MANEJO DE SUELO

- Emisiones entéricas
- Suelo inundado para arroz de tierras bajas
- Manejo del estiércol
- Quema de residuos agrícolas
- Fertilizantes
- Residuos de cultivo
- Producción de fertilizantes
- Maquinaria utilizada en la granja
- Transporte de biomasa

REMOCIÓN Y ALMACENAMIENTO DE CARBONO

- Restauración forestal y/o silvopastoreo
en tierras de cultivo
- Manejo forestal mejorado
Optimización de la duración de la rotación y existencia de biomasa, reducción de la explotación forestal, mejora de plantaciones, manejo de incendios forestales
- Agroforestería
Secuestro de carbono a partir de la integración de la agrosilvicultura en tierras agrícolas y de pastoreo
- Mejora del carbono orgánico del suelo
Cambio en el control de la erosión, plantas de raíces más grandes, reducción de labranza, cultivos de cobertura, restauración de suelos degradados, enmiendas de biocarbón

CO₂

¿QUIÉN DEBE FIJAR UN OBJETIVO FLAG?

Los siguientes sectores:

- Productos forestales y de papel
- Producción de Alimentos - Agrícola
- Producción de Alimentos - Fuente animal
- Procesamiento de alimentos y bebidas
- Venta minorista de alimentos y productos básicos
- Tabaco

Empresas en cualquier otro sector que tengan emisiones relacionadas con FLAG que sumen más del 20% de las emisiones totales de la empresa en los alcances 1, 2 y 3.

¿Qué pasa si las empresas se encuentran por debajo del umbral del 20%?

- SBTi recomienda (no exige) a estas empresas que fijen un objetivo FLAG.
- Si las empresas deciden no fijar un objetivo FLAG: aún deben contabilizar e incluir las emisiones relacionadas con FLAG en su objetivo correspondiente a emisiones industriales y por la generación de energía (no FLAG).



ESTRUCTURA Y OPCIONES DE LOS OBJETIVOS FLAG

ESTRUCTURA

Los objetivos FLAG **son adicionales** a los objetivos por emisiones industriales y por la generación de energía.



Objetivo por emisiones industriales/energía

- Utiliza las metodologías existentes de SBTi.
- Cubre todas las emisiones no generadas por el uso de suelo.



Objetivo FLAG

- Utiliza la nueva guía SBTi FLAG.
- Cubre todas las emisiones generadas por el uso de suelo.

OPCIONES

Se han definido **dos rutas** para fijar objetivos FLAG.

FLAG Sector Pathway

Para empresas del lado de la demanda



Silvicultura



Agricultura



Ganadería



Demanda

Commodity Intensity Pathway

Para empresas del lado de la oferta

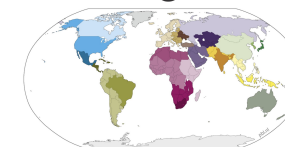
11 Productos básicos

Carne de res
Lácteos
Cerdo
Aves de corral
Madera
Arroz
Soja
Aceite de palma

×

26 Regiones

Maíz
Trigo
Cuero



CONVERSIÓN DE TIERRAS

Emisiones (CO₂) de la conversión de tierras

- Todas las emisiones generadas por el cambio o la conversión del uso de la tierra están incluidas en las rutas para fijar objetivos FLAG.
- Para estar en línea con la guía del Sector de Suelo y Remociones del Protocolo de GEI, las empresas deben incluir todas las emisiones por el cambio o la conversión del uso de tierras en su inventario (de 20 años antes de su año de referencia).



Las empresas deben alinearse con la iniciativa **Accountability Framework (AFi)** para cumplir con sus objetivos de no conversión y no deforestación.

SE REQUIERE UN COMPROMISO DE NO-DEFORESTACIÓN

- El compromiso debe cubrir **toda la cadena de valor de la empresa.**
- La deforestación representa el **80%** de las emisiones de GEI relacionadas con el cambio de uso de suelo.

Las empresas que elijan fijar objetivos FLAG después del lanzamiento de la versión final de la guía del Sector de Suelo y Remociones del Protocolo de GEI, deben comprometerse a tener un **objetivo de no deforestación con una fecha objetivo a más tardar del 31 de diciembre de 2025.**



PREGUNTAS FRECUENTES



?

¿Se deben incluir las emisiones por la conversión de humedales y la quema de pantanos en un objetivo FLAG?

Si, todas las emisiones por la conversión de tierras deben incluirse en un objetivo FLAG. Estas emisiones deben contabilizarse de acuerdo con la guía del Sector de Suelo y Remociones del Protocolo de GEI.

?

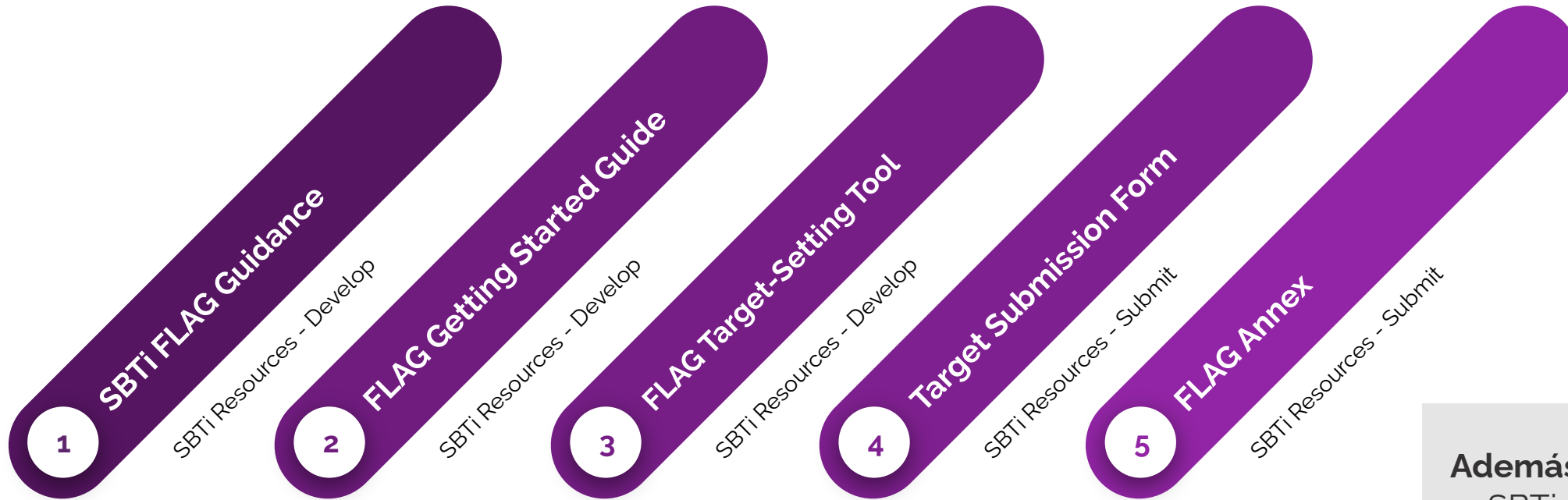
¿Qué se considera tierra de cultivo?

Las tierras de cultivo son tierras en la cadena de valor de una empresa que son productivas. Por ejemplo, se consideraría que la remoción de carbono derivada del silvopastoreo se produce en tierras de cultivo, pero la remoción de carbono por reforestación en tierras que se encuentran fuera de la cadena de suministro de una empresa no contarían para un objetivo FLAG.



PROCESO PARA FIJAR OBJETIVOS FLAG BASADOS EN LA CIENCIA

RECURSOS DISPONIBLES



Requeridos para fijar
objetivos FLAG

Además de:

- SBTi Corporate Manual.
- SBTi Target Validation Protocol.
- SBTi Net-Zero Standard.
- SBTi Target Setting Tool.

SOLICITUD Y ENVÍO DE DATOS FLAG

Target Submission Form

Reporte de datos

Solicitud de datos

TODAS las empresas reportan los datos de FLAG por separado

Datos de emisiones brutas de FLAG

Empresas que fijan un **objetivo FLAG**

Empresas que **NO fijan un objetivo FLAG**

Diferencias en el establecimiento de objetivos

Fijar por separado un objetivo FLAG (que incluye emisiones FLAG y remoción de carbono) y un compromiso de no-deforestación

Incluir todas las emisiones relacionadas con FLAG en el objetivo por emisiones industriales y por la generación de energía (sin remoción de carbono)

Solicitud de datos adicionales

- Datos FLAG por producto y por región
- Datos desagregados de emisiones y remoción de carbono por producto

FLAG-Annex Submission Form

PREGUNTAS FRECUENTES



Mi empresa ha validado previamente objetivos basados en la ciencia y ahora tiene que incluir un objetivo FLAG. ¿Necesitamos actualizar nuestros objetivos industriales y por la generación de energía?

Sí, para garantizar que las emisiones industriales y por la generación de energía se hayan separado correctamente de las emisiones FLAG, se requiere una actualización de los objetivos industriales/de energía a corto plazo, junto con la presentación de un objetivo FLAG.



¿Cómo fija un objetivo una empresa con diversas áreas de negocio que van desde la producción de acero hasta la agricultura y otros servicios?

Las empresas que pertenecen a varios sectores deben utilizar las guías específicas para los sectores desarrolladas por SBTi (por ejemplo, el sector eléctrico, el sector marítimo, o FLAG). Para otros sectores, las empresas pueden fijar objetivos alineados con 1.5°C utilizando el cross-sector absolute pathway.

CASOS DE ESTUDIO

EJEMPLOS PARA FIJAR OBJETIVOS FLAG

EMPRESA A

EMPRESA MINORISTA DE ALIMENTOS

requiere fijar un objetivo FLAG

- La empresa A es una minorista mexicana, especializada en la venta de artículos de abarrotes y mercancías en general (**sector designado por FLAG**).
- **Tiene un objetivo basado en la ciencia validado.** Ahora, necesita recalcular ese objetivo para incluir un objetivo FLAG.

EMPRESA B

EMPRESA PRODUCTORA Y PROCESADORA DE CARNE DE RES

requiere fijar un objetivo FLAG

- La empresa B es una empresa productora y procesadora de carne de res (**sector designado por FLAG**), con sede en Brasil. Posee terrenos para el ganado, procesa sus productos, así como los productos que compra a otras empresas.
- La empresa va a fijar objetivos basados en la ciencia por primera vez.

EMPRESA A: CRONOGRAMA Y PROCESOS



La empresa A tiene un objetivo basado en la ciencia validado por SBTi que debe recalcular para incluir un objetivo FLAG.

FECHA LÍMITE PARA ENVIAR

- Presenta sus objetivos dentro de los 6 meses posteriores a la publicación de la Guía final del Sector del Suelo y Remociones del Protocolo GEI.

USO DE LA HERRAMIENTA (TOOL)

- Utiliza la herramienta “FLAG Sector tool” - la más adecuada para empresas que operan en el lado de la demanda.

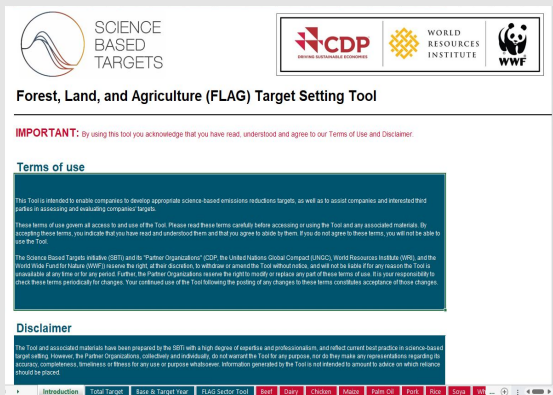
PROCESO

Actualiza su objetivo industrial/de energía a corto plazo y presenta su objetivo FLAG al mismo tiempo.

EMPRESA A: DOCUMENTOS QUE DEBE ENVIAR

Target-Setting Tools

En el proceso de validación de objetivos, **la empresa A envía las herramientas SBTi que usó para calcular sus objetivos FLAG e industriales/energía, junto con los formularios "target submission forms"**.



Near-Term Target Update Form

La empresa A proporciona **información relacionada con sus emisiones energéticas/industriales** a través de este formulario.

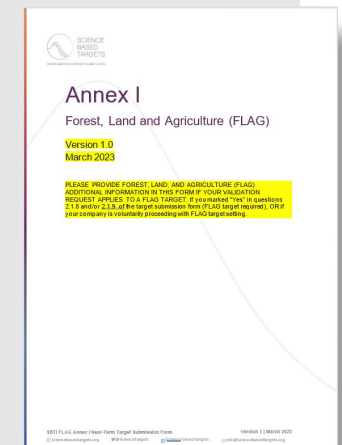
Nota: Las emisiones relacionadas con el uso y manejo de la tierra existentes, se eliminan de este inventario que no es FLAG.



FLAG Annex

La empresa A ingresa en el formulario del Anexo FLAG **la información solicitada relacionada con las emisiones por el uso y manejo de la tierra.**

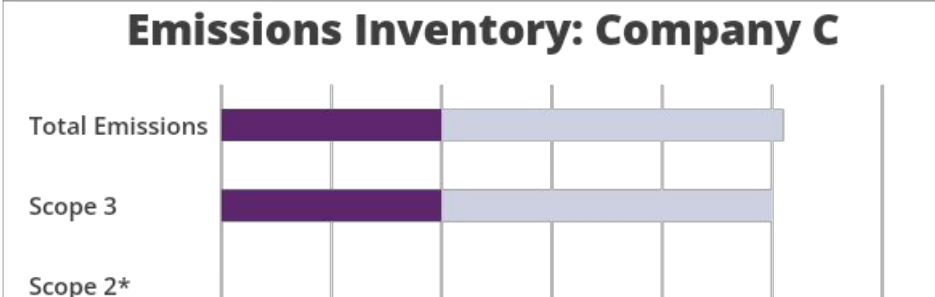
Esto incluye las emisiones por producto básico y por región. El desglose por cambio de uso de suelo (LUC), gestión de tierras y remociones, por producto.



MUESTRA DE INVENTARIO DE EMISIONES (EMPRESA A)

2019	FLAG Millones tCO ₂ e	Energía / Industria Millones tCO ₂ e	Emisiones Totales
Alcance 1	0	1	1
Alcance 2*	0	0.015	0.015
Alcance 3	20	30	50
Total	20	31.015	51.015

Emissions Inventory: Company C

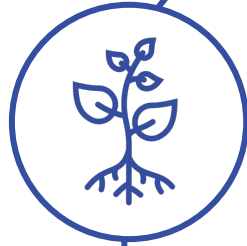


Scop	Categorías de alcance 3	Emisiones FLAG (millones tCO ₂ e)
Total Emissions		
Scope 3		
Scope 2*		
	1. Bienes y servicios comprados	20
	2. Bienes de equipo/capital	0
	3. Combustible y actividades relacionadas con la energía	0
	4. Transporte y distribución de productos y servi	0
	5. Residuos generados de las operaciones	0
	6. Viajes de negocios	0
	7. Traslado de empleados	0
	8. Activos alquilados	0
	9. Transporte y distribución de productos vendidos	0
	10. Procesamiento de productos vendidos	0
	11. Uso de productos vendidos	0
	12. Manejo al final de la vida útil de los productos vendidos	0

*La empresa A utiliza un enfoque basado en la ubicación para calcular las emisiones de alcance 2

SECTION 1. INPUT DATA

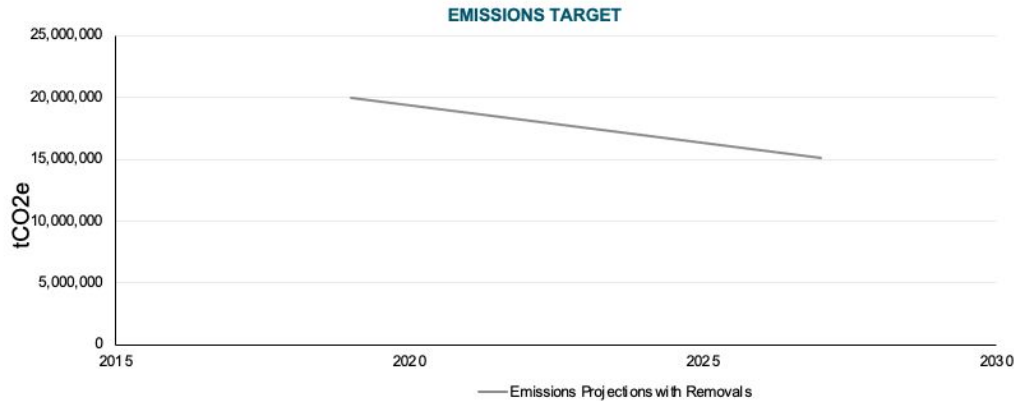
Target Setting Approach	Absolute Contraction
SDA scenario	1.5C
FLAG Base year	2019
FLAG Target year	2027
FLAG Base year emissions <u>not</u> captured under commodity-specific pathways	20,000,000



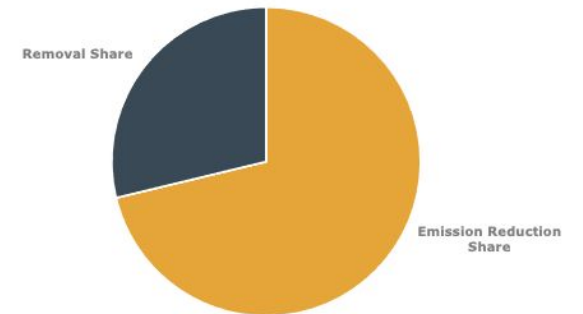
1. Ingrese el año base, el año objetivo y las emisiones del año base.
2. Ver el objetivo basado en el sector.

SECTION 2. FLAG ABSOLUTE CONTRACTION RESULTS - 1.5C

	Base Year Emissions (2019) (tCO2e)	Target Year Emissions (2027) (tCO2e)	Total Abatement (tCO2e)	Total Abatement %	Emissions Reduction (tCO2e)	Emission Reduction %	Removals Reduction (tCO2e)	Removals %
Absolute Contraction: Emission Reductions & Removals	20,000,000	15,150,949	4,849,051	24.2%	3,454,103	17.27%	1,394,948	6.97%



Share of emission reductions & removals
Note: This are the modeled share of emission reductions and removals. It is not required to maintain this ratio for the purpose of meeting a target.



SECTION 3. TARGET MODELING DATA

Year	2018	2019	2020	2021	2022	2023	2024	2025
Absolute Contraction with Removals	-	20,000,000	19,393,869	18,787,737	18,181,606	17,575,475	16,969,343	16,363,212

DESCRIPCIÓN DEL OBJETIVO (EMPRESA A)

Company A commits to reduce absolute scope 3 FLAG GHG emissions 24% by 2027 from a 2019 base year*.

*The target includes FLAG emissions and removals.

Company A commits to no-deforestation across its primary deforestation-linked commodities, with a target date of December 31, 2025.

-24%
by 2027

TOTAL FLAG SBT SUMMARY

*From base year 2019

	FLAG Base Year	FLAG Target Year	FLAG Base Year Absolute Emissions (t CO2e)	FLAG Target Year Absolute Emissions (t CO2e)	Absolute Abatement (t CO2e)	Total Abatement %	Emissions Reduction %	Removals %
Commodities	2019	2027	0	0	0			
Rest of Sector	2019	2027	20,000,000	15,150,949	4,849,051	24%	17%	7%
All	2019	2027	20,000,000	15,150,949	4,849,051	24%	17%	7%

EMPRESA B: CRONOGRAMA Y PROCESOS



La empresa B va a fijar un objetivo basado en la ciencia por primera vez.

FECHA LÍMITE PARA ENVIAR

- Incluye un objetivo FLAG al momento de presentar sus objetivos para validación.

USO DE LA HERRAMIENTA

- Utiliza la herramienta “FLAG commodity pathway” para carne de res.

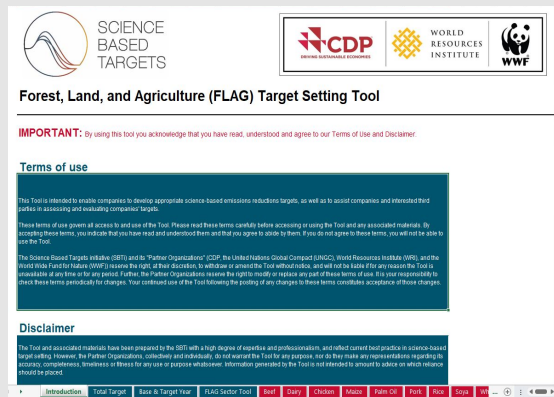
PROCESO

- Presenta sus objetivos de energía/industrial a corto plazo y su objetivo FLAG, al mismo tiempo.

EMPRESA B: DOCUMENTOS QUE DEBE ENVIAR

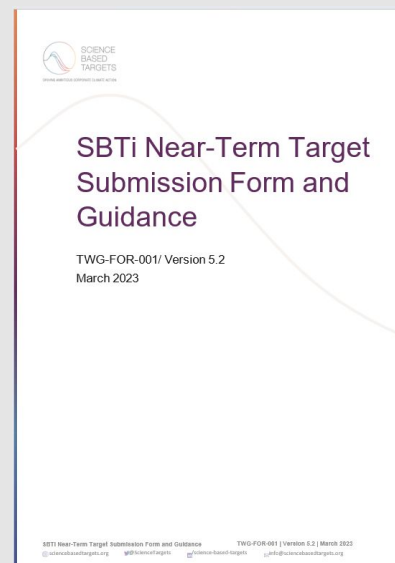
Target-Setting Tools

En el proceso de validación de objetivos, **la empresa B envía las herramientas SBTi que usó para calcular sus objetivos FLAG e industriales**, junto con los formularios "target submission forms".



Near-Term Target Submission Form

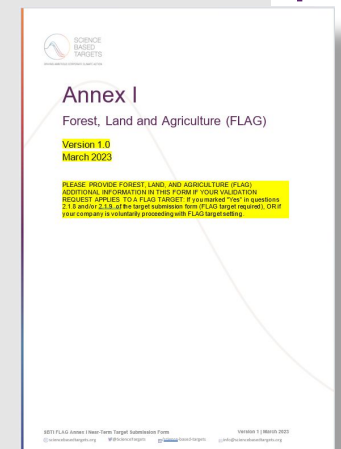
La empresa B proporciona **información relacionada con sus emisiones energéticas/industriales** a través de este formulario.



FLAG Annex

La empresa B ingresa en el formulario del Anexo FLAG **la información solicitada relacionada con las emisiones por el uso y manejo de la tierra.**

Esto incluye las emisiones por producto básico y por región. El desglose por cambio de uso de suelo (LUC), gestión de tierras y remociones, por producto.



MUESTRA DE INVENTARIO DE EMISIONES (EMPRESA B)

2020	FLAG Millones tCO ₂ e	Energía / Industria Millones tCO ₂ e	Emisiones Totales
Alcance 1	12	5	17
Alcance 2*	0	0.060	0.060
Alcance 3	4.5	4	8.5
Total	16.5	9.06	25.56

FLAG ALCANCE 1

- Incluye todas las emisiones que se producen en las granjas de la empresa. La mayor parte de las emisiones de la empresa provienen de la conversión de tierras.

FLAG ALCANCE 3

- Incluye todas las emisiones por el uso y gestión de tierras que se producen a partir de fuentes externas, incluidos la compra de carne de res y alimentos.

*La empresa B utiliza un enfoque basado en la ubicación para calcular las emisiones de alcance 2

SECTION 1a. INPUT DATA

	Units	Region 1
Commodity	-	Beef
Region	-	Brazil
Base year (BY)	-	2020
Production BY	t Fresh weight	115 000
Total commodity emissions	t CO2e	16 500 000
Non-LUC emissions *	t CO2e	
LUC emissions *	t CO2e	
Removals	t CO2e	0
Net Emissions	t CO2e	16 500 000
Target year (TY)	-	2030
Production in Target Year	t Fresh weight	116 000

* Leave blank to use default values

Paso 1

DESCRIPCIÓN DEL OBJETIVO (EMPRESA B)

Company B commits to reduce absolute scope 1 and 3 FLAG GHG emissions 26% by 2030 from a 2020 base year*.

*The target includes FLAG emissions and removals.

Company B commits to no-deforestation across its primary deforestation-linked commodities, with a target date of December 31, 2025.

-26%
by 2030

TOTAL FLAG SBT SUMMARY

	FLAG Base Year	FLAG Target Year	FLAG Base Year Absolute Emissions (t CO ₂ e)	FLAG Target Year Absolute Emissions (t CO ₂ e)	Absolute Abatement (t CO ₂ e)	Total Abatement %	Emissions Reduction %	Removals %
Commodities	2020	2030	16 500 110	12 266 339	4 233 771	26%	24%	1%
Rest of Sector	2020	2030						
All	2020	2030	16 500 110	12 266 339	4 233 771	26%	24%	1%

Please note, that a negative ("*-") FLAG Target Year Absolute Emissions (t CO₂e) value means that overall abatement (emissions reduction and removals) must ensure more carbon is sequestered than emitted to be aligned with a 1.5C pathway.



SCIENCE
BASED
TARGETS

DRIVING AMBITIOUS CORPORATE CLIMATE ACTION

CIERRE

RECURSOS PARA FIJAR UN OBJETIVO FLAG

La iniciativa SBT ha desarrollado una serie de **recursos para ayudar a las compañías en su proceso para fijar objetivos FLAG.**

- [SBTi FLAG Guidance.](#)
- [SBTi FLAG Target-Setting Tool.](#)
- [SBTi FLAG Methods Addendum.](#)
- [SBTi FLAG Getting Started Guide.](#)
- Pueden encontrar algunos recursos adicionales en [la página web de la SBTi.](#)
- [Target submission forms.](#)



¡EL MOMENTO DE ACTUAR ES HOY!



- Hacemos un llamado urgente a todas las **empresas para que fijen objetivos** basados en la ciencia.
- Únase a [nuestra lista de correo](#) para recibir actualizaciones.
- La guía SBTi FLAG y los recursos adicionales, así como la grabación de este webinar están disponibles en [la página web de SBTi](#).
- Si tiene alguna pregunta, contáctenos en: flag@sciencebasedtargets.org.

¡GRACIAS!

ORGANIZACIONES SOCIAS



United Nations
Global Compact



WORLD
RESOURCES
INSTITUTE




EN COLABORACIÓN CON



 sciencebasedtargets.org

 [@ScienceTargets](https://twitter.com/ScienceTargets)

 [Science Based Targets](https://www.youtube.com/ScienceBasedTargets)

 [/science-based-targets](https://www.linkedin.com/company/science-based-targets)

 info@sciencebasedtargets.org